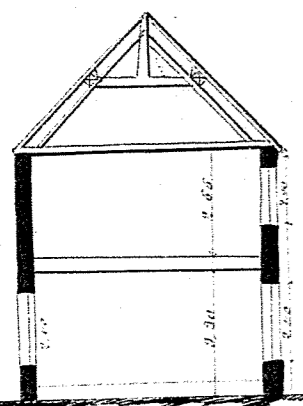


Département d'Eure et Loir — Arrondissement de Dreux.

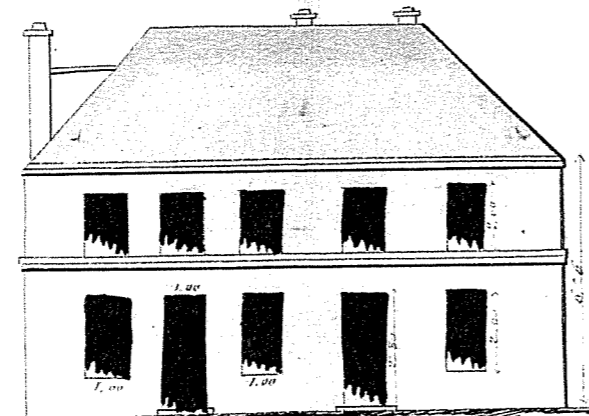
Commune de St Ouen-Machefroy.

Projet de construction d'une maison d'Ecole.

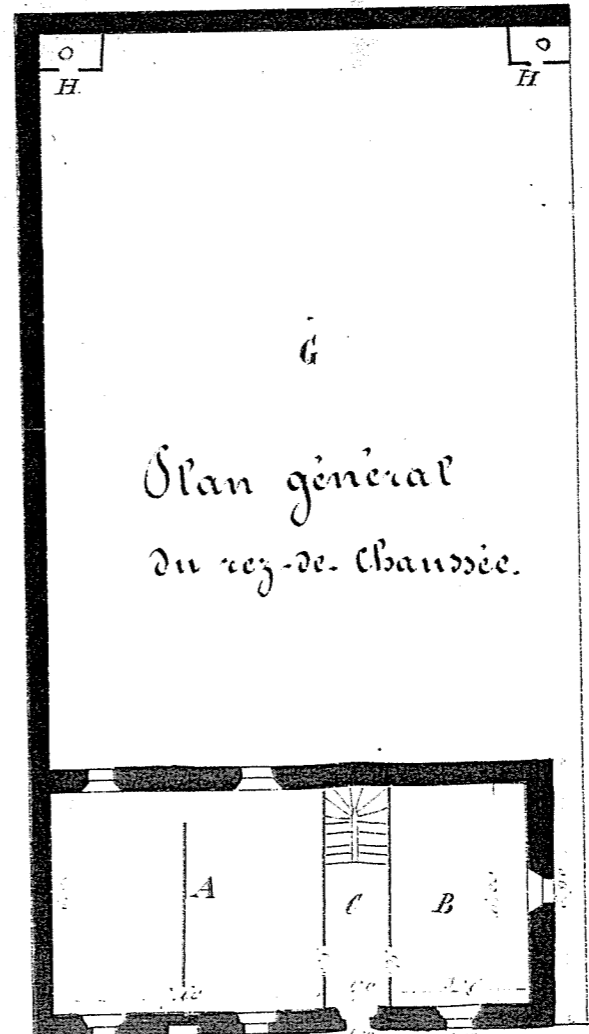
Coupe



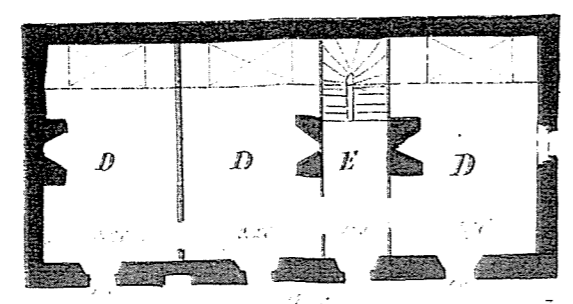
Elevation.

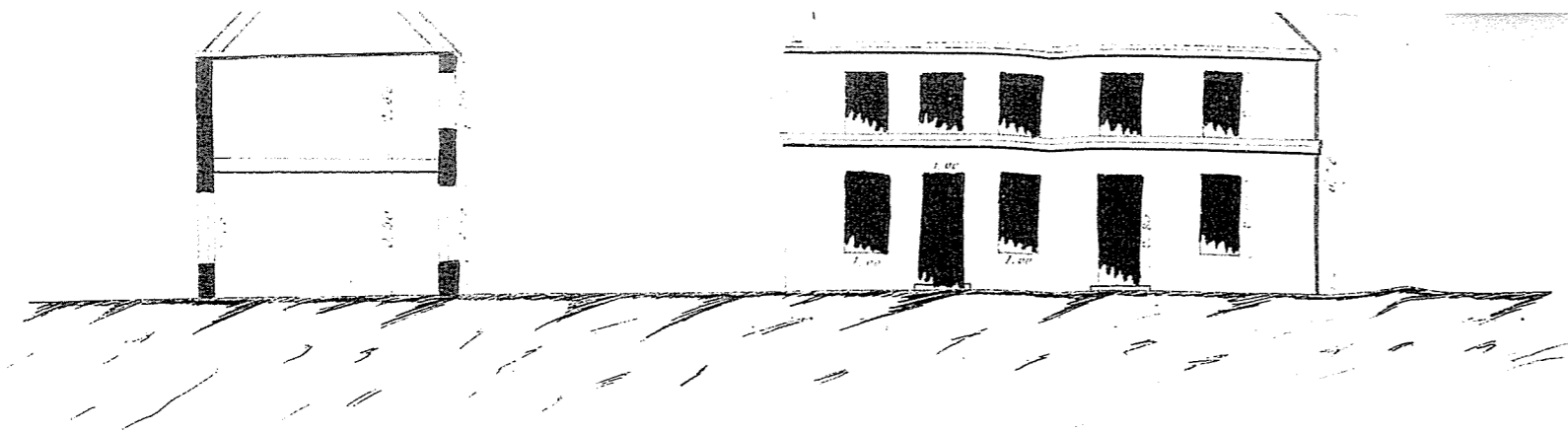


Plan général
du rez-de. chaussée.

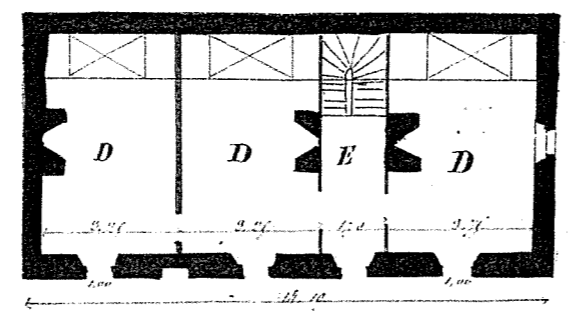


Plan du 1^{er} Etage.





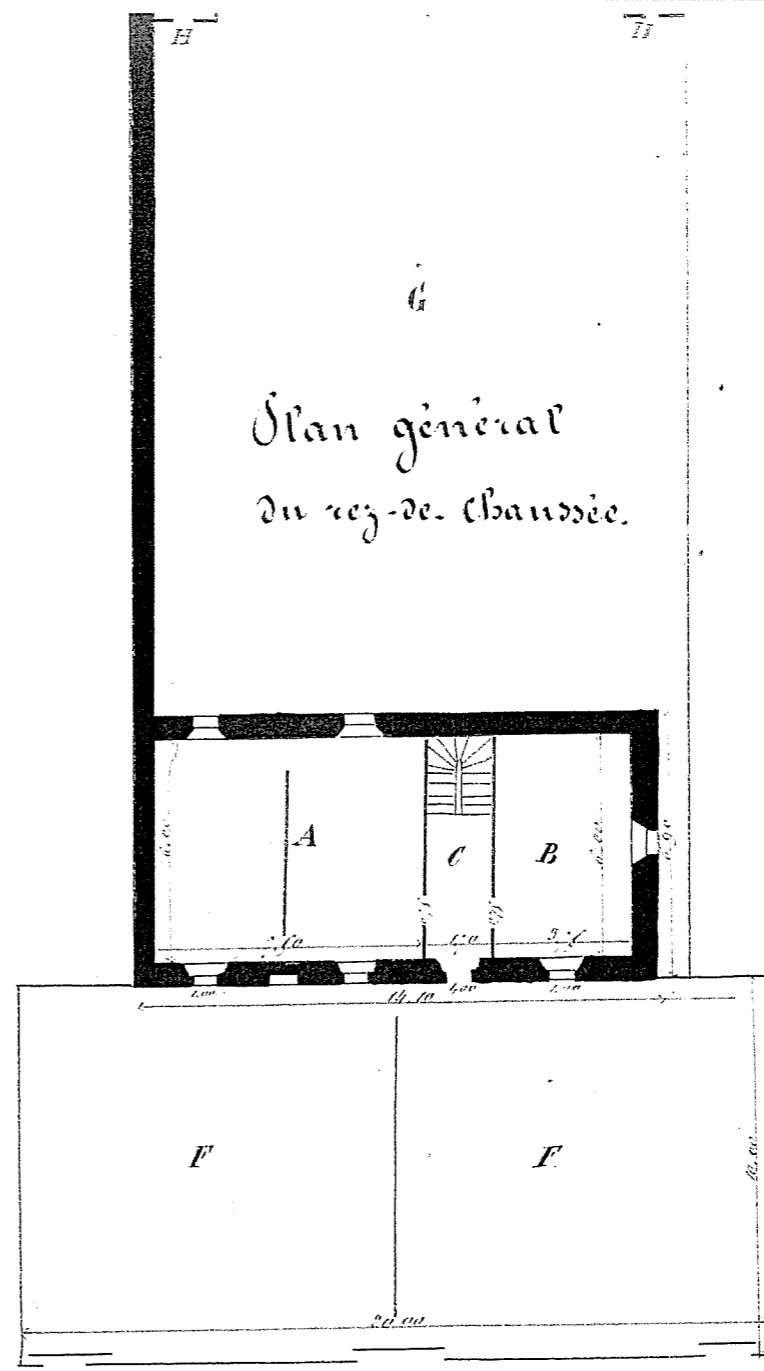
Plan du 1^{er} Etage.



Légende.

- A Classe
- B Mairie
- C Corridor et escalier du premier
- DDD Logement de l'Instituteur
- E Corridor du premier et escalier du grenier
- FF Lians
- G Jardin
- HH Lieux d'aisances.

Plan général
du rez-de-chaussée.



Dressé par l'Architecte soussigné,
Paris le 20 Décembre 1846.

Chatelet